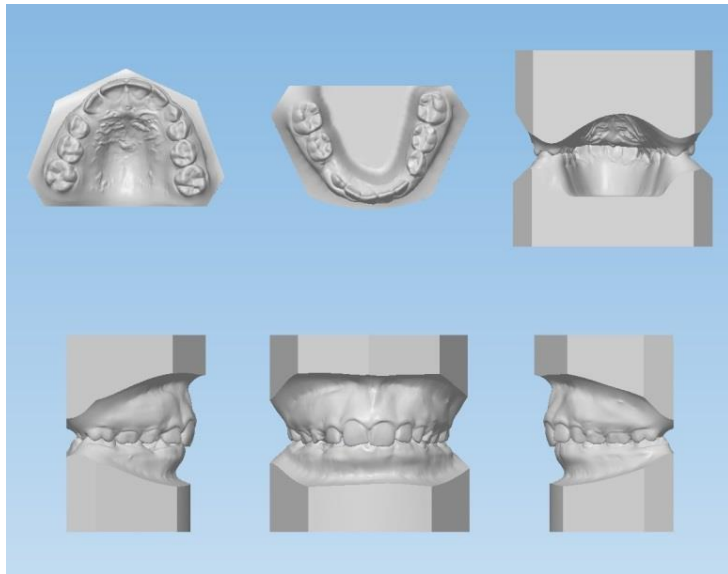


## Uitgebreid onderzoek



### Uitgebreid onderzoek

Er is zojuist met u besproken dat een orthodontische behandeling mogelijk zinvol is. Voor maken van het behandelingsplan zijn aanvullende gegevens nodig. Daarom hebt u een afspraak gekregen voor een zogenaamd uitgebreid onderzoek.

#### Een dergelijk onderzoek houdt in:

1. Gebitsafdrukken ("happen") voor het maken van gebitsmodellen.
2. Het maken van mondfoto's waarmee de stand en de kwaliteit van de tanden bij de start van de behandeling wordt vastgelegd. Omdat tijdens de behandeling niet alleen de stand van de tanden en kiezen, maar ook het gelaat kan veranderen worden tevens gezichtsfoto's gemaakt.
3. Het maken van röntgenfoto's, onder andere:
  - I. een schedelröntgenfoto waarop de grootte en positie van de kaken wordt geanalyseerd
  - II. een kaak overzichtsfoto (Orthopantomogram) waarop de wisseling en de wortels van alle tanden en kiezen in de onder- en bovenkaak goed zichtbaar zijn.
4. Het invullen van een gezondheidsvragenlijst. Dit vanwege mogelijke allergieën, problemen met het hart, bloedstolling en dergelijken.  
Een goede mondhygiëne is een absolute voorwaarde voor een orthodontische behandeling. Daarom wordt gevraagd naar snoep- en poetsgewoontes. Dit uitgebreide onderzoek duurt ongeveer 30 minuten.

**Wilt u oorbellen, en/of piercings van te voren uit doen!**

Met deze gegevens wordt door de orthodontist een behandelingsplan opgesteld. Dit plan wordt bij de eerst volgende afspraak met u besproken, waarbij u tevens een kostenraming van de voorgestelde behandeling ontvangt.

### De kosten van een uitgebreid onderzoek

De kosten van dit onderzoek bedragen doorgaans € 232,00. Dit is inclusief de bespreking van het behandelingsplan. Hoewel deze kosten vaak door uw ziektekostenverzekering worden vergoed, is het zeker zinvol dit na te vragen.

### Tarieven (conform Nederlands Zorg Autoriteit)

- |   |   |        |
|---|---|--------|
| ▪ gebitsmodellen (inclusief beoordeling)      | € | 113,32 |
| ▪ Orthopantomogram (inclusief beoordeling)    | € | 47,33  |
| ▪ schedel röntgenfoto (inclusief beoordeling) | € | 70,87  |

### Opbeltijden:

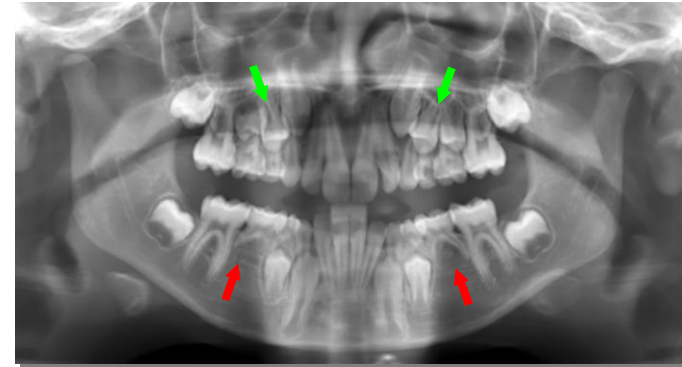
#### Dinsdag/m vrijdag

ochtend	08.30 – 10.30 uur	en	11.00 – 12.00 uur
middag	13.30 – 15.00 uur	en	15.30 – 16.30 uur

Flevostraat 4 1315 CC Almere 036-5331004  
[www.orthodontistalmere.nl](http://www.orthodontistalmere.nl)

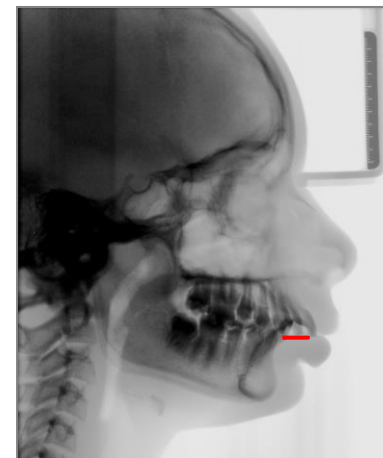
## Twee voorbeelden van röntgenfoto's

### 1 kaakoverzichtsfoto (Orthopantomogram)



De wisseling van de kleine kiezen is goed zichtbaar(→). Ook is duidelijk te zien dat er in de onderkaak twee blijvende kleine kiezen niet zijn aangelegd (→).

### 2 Schedel röntgenfoto



Er is duidelijk sprake van een forse overbeet (- - -). Met behulp van deze foto kan de orthodontist meten of de boven snijtanden te ver naar voren staan, of dat de onderkaak onvoldoende naar voren is gegroeid.